

BEONTRADE
SOFTWARE FACTORY

CRYPTO GRID BOT

::: Step By Step :::

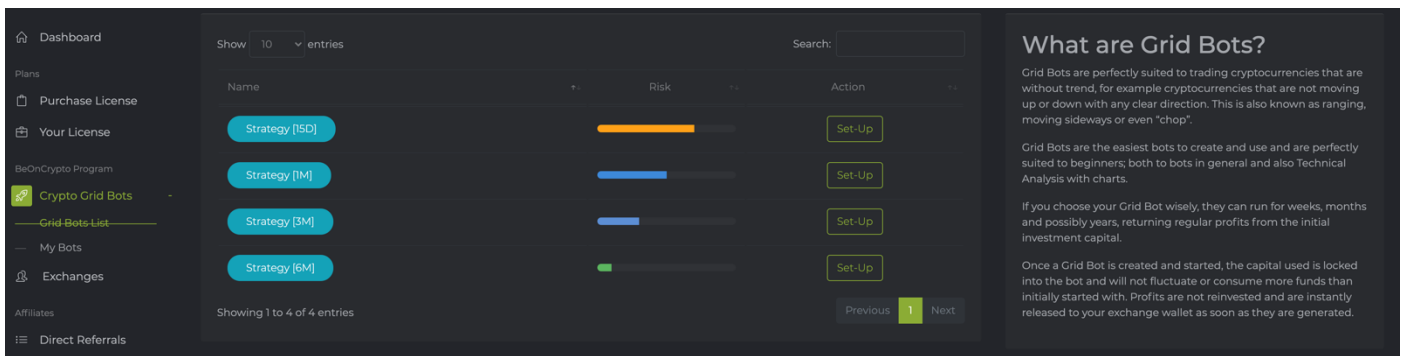


Before you want to launch your first Crypto GRID Bot, make sure you have correctly completed your API key information in the section "**Exchanges**".

See tutorial here: <https://beontrade.com/uploads/marketing/1602866741882.pdf>

For your information, you can start with only 1 exchange, so you don't need to install them all to get started. Just make sure you have the necessary capital on your exchange to start at least 1 Crypto GRID Bot (to remind the minimum is 0.01 BTC per Crypto GRID Bot).

First, let's start by choosing our Crypto GRID Bot by clicking on "**Grid Bots List**".



We have the choice (to this date) among 4 Crypto Grid Bots working on 4 different strategies.

Crypto Grid Bot Strategy [15D] :

This strategy works on a very short time frame of 15 days. We recommend that you leave it open for only a few days and never more than a week. Risk 7/10.

Crypto Grid Bot Strategy [1M] :

This strategy works over a short period of one month. We recommend leaving it open for only 2-3 weeks and never more than a month. Risk 5/10.

Crypto Grid Bot Strategy [3M] :

This strategy works over an average period of 3 months. We recommend that you keep it open for a minimum of 3 months. Risk 3/10.

Crypto Grid Bot Strategy [6M] :

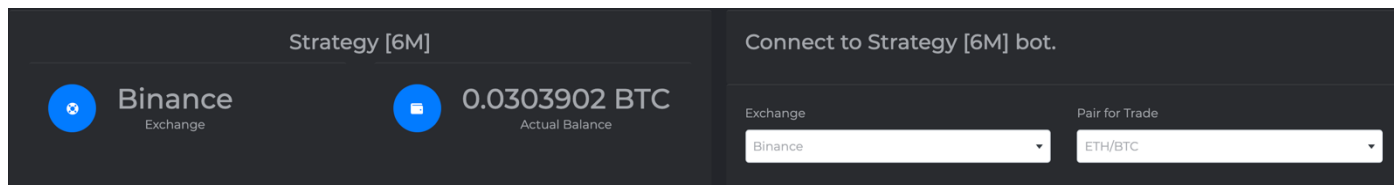
This strategy runs for a period of six months. We recommend that you keep it open for a minimum of 6 months. Risk 1/10.

NOTA :

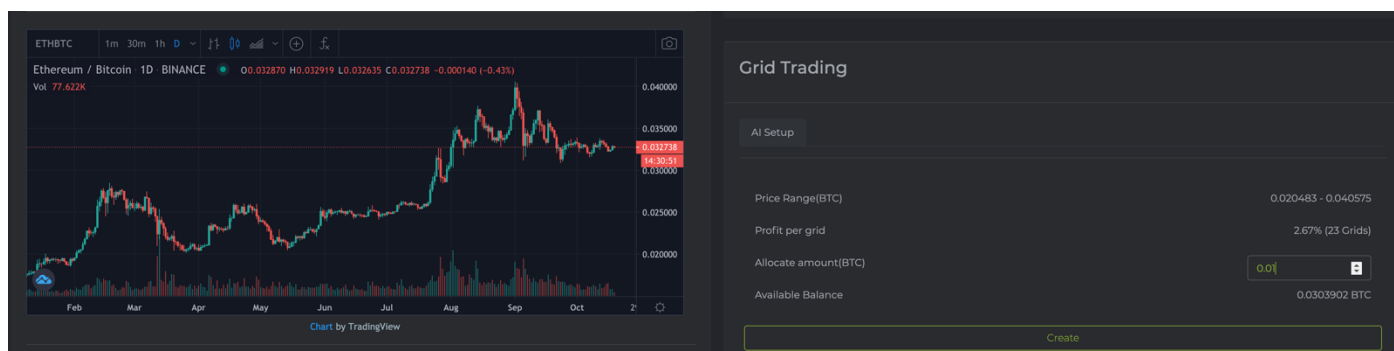
**It is important to understand the risk of each strategy!
Your Crypto Grid Bot is 100% personal and only you have control over it!
Your Crypto Grid Bot will work for you 24/7 according to your own parameters!**

Let's say that you are ultra conservative and that you want to take the minimum risk possible on this volatile market. To do so, you will choose the "**Strategy 6M**" by clicking on "**Set-Up**".

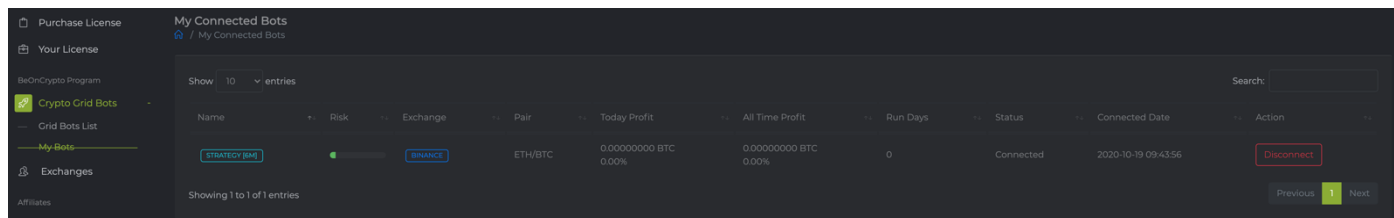
Now, confirm that you are on the right exchange (by default Binance) otherwise change on "**Exchange**". Choose the pair you want your Bot to work on (here as an example ETH/BTC) then confirm that you are in **Strategy [6M]** and confirm your Actual Balance is correct (this is the amount you have to allocate to your Grids Bots).



Your Crypto Grid Bot in "**AI Setup**" version will automatically look for the lowest and highest point of the channel according to the price of your currency (here as an example: 0.020483 - 0.040575). In the **AI Setup** version, it will also automatically set the number of Grids (lines) with a predefined profit per Grids. All you have to do is to enter the amount you wish to allocate to your trade, the minimum value is 0.01Btc (recommended 0.02Btc). Click on "**Create**".



Now you can confirm that your bot is connected by going to the "**My Bots**" section. At any time you can disconnect your bot by clicking on "Disconnect". This way it will continue to operate and will close all current orders without opening new ones!



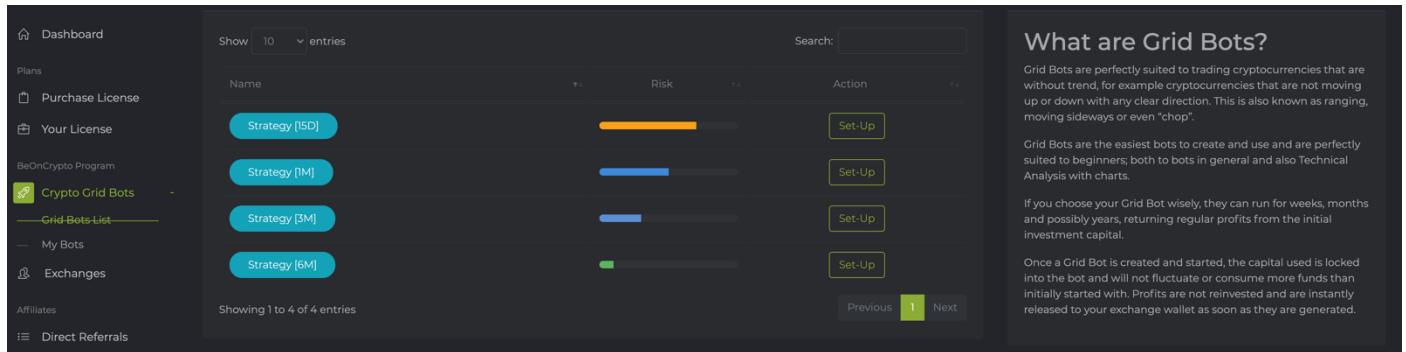
RECOMMANDATION :
It is important to diversify your trading portfolio as much as possible!
Don't bet all your capital on a single currency!
Don't bet money you might need urgently!

Avant de vouloir lancer votre premier Crypto GRID Bot, assurez-vous d'avoir correctement rempli vos informations clé API dans la section « **Exchanges** ».

Voir tutoriel ici : <https://beontrade.com/uploads/marketing/1602866741882.pdf>

Pour information, vous pouvez commencer avec seulement 1 exchange, inutile de tous les installer pour commencer. Juste assurez-vous d'avoir le capital nécessaire sur votre exchange pour démarrer au moins 1 Crypto GRID Bot (pour rappel le minimum est de 0,01 BTC par Crypto GRID Bot).

Commençons par choisir notre Crypto GRID Bot en cliquant sur « **Grid Bots List** ».



Nous avons le choix (à ce jour) parmi 4 Crypto Grid Bots travaillent sur 4 stratégies différentes.

Crypto Grid Bot Strategy [15D] :

Cette stratégie fonctionne sur un délai très court de 15 jours. Nous vous recommandons de ne la laisser ouverte que quelques jours et jamais plus d'une semaine. Risque 7/10.

Crypto Grid Bot Strategy [1M] :

Cette stratégie fonctionne sur une courte période d'un mois. Nous vous recommandons de ne la laisser ouverte que pendant 2 ou 3 semaines et jamais plus d'un mois. Risque 5/10.

Crypto Grid Bot Strategy [3M] :

Cette stratégie fonctionne sur une période moyenne de 3 mois. Nous vous recommandons de la maintenir ouverte pendant un minimum de 3 mois. Risque 3/10.

Crypto Grid Bot Strategy [6M] :

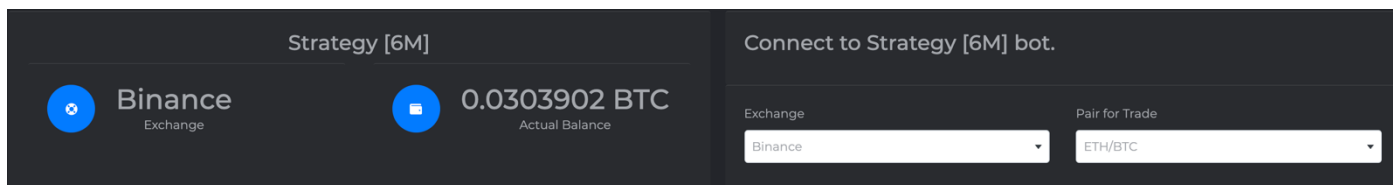
Cette stratégie s'étend sur une période de six mois. Nous vous recommandons de la maintenir ouverte pendant au moins 6 mois. Risque 1/10.

NOTA :

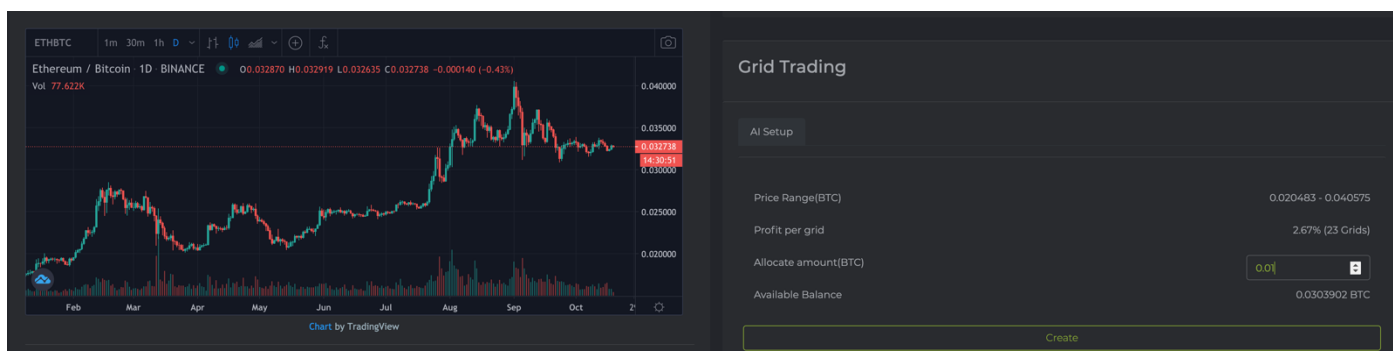
Il est important de comprendre le risque de chaque stratégie !
Votre Crypto Grid Bot vous est 100% personnel et vous seul en avez le contrôle !
Votre Crypto Grid Bot travaillera pour vous 24h/24 et 7j/7 selon vos propres paramètres !

Partons du principe que vous êtes ultra conservateur et que vous voulez prendre le moins de risque possible sur ce marché volatile, pour cela vous allez choisir la « **Strategy 6M** » en cliquant sur « **Set-Up** ».

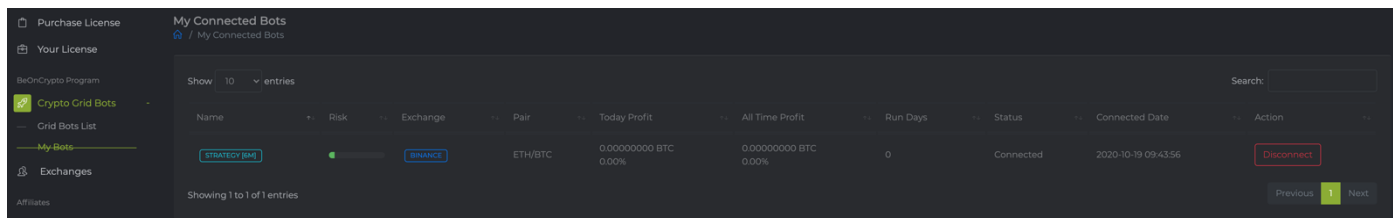
Maintenant, confirmez être sur le bon exchange (par défaut Binance) sinon changez sur « **Exchange** ». Choisissez la paire sur laquelle vous voulez que votre Bot travaille (ici en exemple ETH/BTC) puis confirmez que vous êtes bien en **Strategy [6M]** et que votre « **Actual Balance** » est correcte (c'est le montant dont vous disposez à allouer à vos Grids Bots).



Votre Crypto Grid Bot en version « **AI Setup** » va vous chercher automatiquement le point le plus bas et le point le plus haut du canal en fonction du prix auquel aura été votre monnaie (ici en exemple : 0.020483 - 0.040575). En version « **AI Setup** », il vous placera également automatiquement le nombre de Grids (lignes) avec un profit prédéfini par Grids. Tout ce que vous avez à faire c'est écrire le montant que vous souhaitez allouer à votre trade, le minimum étant de 0,01Btc (recommandé 0,02Btc). Cliquez sur « **Create** ».



Maintenant vous pouvez confirmer que votre bot est connecté en allant dans la section « **My Bots** ». À tout moment vous pouvez déconnecter votre bot en cliquant sur « **Disconnect** ». Ainsi il continuera à opérer et fermera tous les ordres en cours sans en ouvrir de nouvelles !



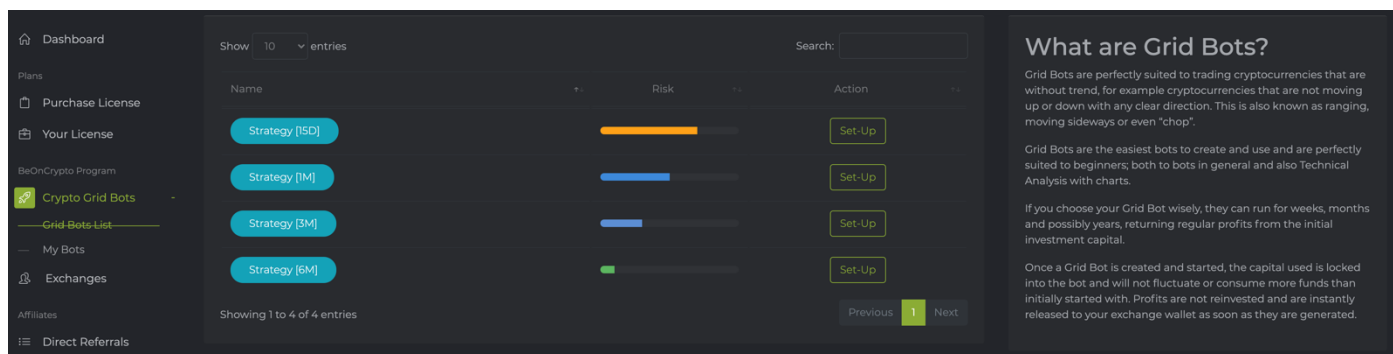
RECOMMANDATION :
Il est important de diversifier au maximum votre portefeuille trading !
Ne misez pas tout votre capital sur une seule monnaie !
Ne misez pas de l'argent dont vous pourriez avoir besoin en urgence !

Antes de pretender lançar o seu primeiro Crypto GRID Bot, certifique-se de que preencheu corretamente a sua API key na secção "**Exchanges**".

Ver tutorial aqui: <https://beontrade.com/uploads/marketing/1602866741882.pdf>

Para informação, pode começar com apenas 1 exchange, não sendo necessário instalá-los todos para começar. Basta certificar-se de que tem o capital necessário na sua exchange para iniciar pelo menos 1 Crypto GRID Bot (o mínimo sendo de 0,01 BTC por Crypto GRID Bot).

Começamos por escolher o nosso Crypto GRID Bot, clicando em "**Grid Bots List**".



Temos a escolha (até agora) entre 4 Crypto Grid Bots a trabalhar em 4 estratégias diferentes.

Crypto Grid Bot Strategy [15D] :

Esta estratégia funciona num período de tempo muito curto de 15 dias. Recomendamos deixá-lo aberto apenas por alguns dias e nunca mais do que uma semana. Risco 7/10.

Crypto Grid Bot Strategy [1M] :

Esta estratégia funciona durante um curto período de um mês. Recomendamos deixá-lo aberto apenas durante 2-3 semanas e nunca mais de um mês. Risco 5/10.

Crypto Grid Bot Strategy [3M] :

Esta estratégia funciona durante um período médio de 3 meses. Recomendamos que o mantenha aberto durante um mínimo de 3 meses. Risco 3/10.

Crypto Grid Bot Strategy [6M] :

Esta estratégia tem uma duração de 6 meses. Recomendamos mantê-lo aberto durante um mínimo de 6 meses. Risco 1/10.

NOTA :

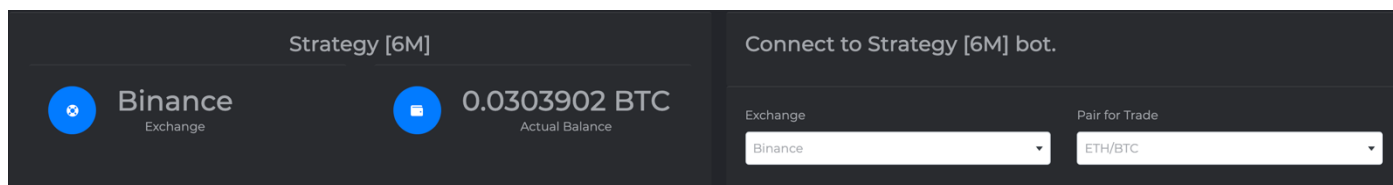
É importante compreender o risco de cada estratégia!

O seu Crypto Grid Bot é 100% pessoal e só você tem controlo sobre ele!

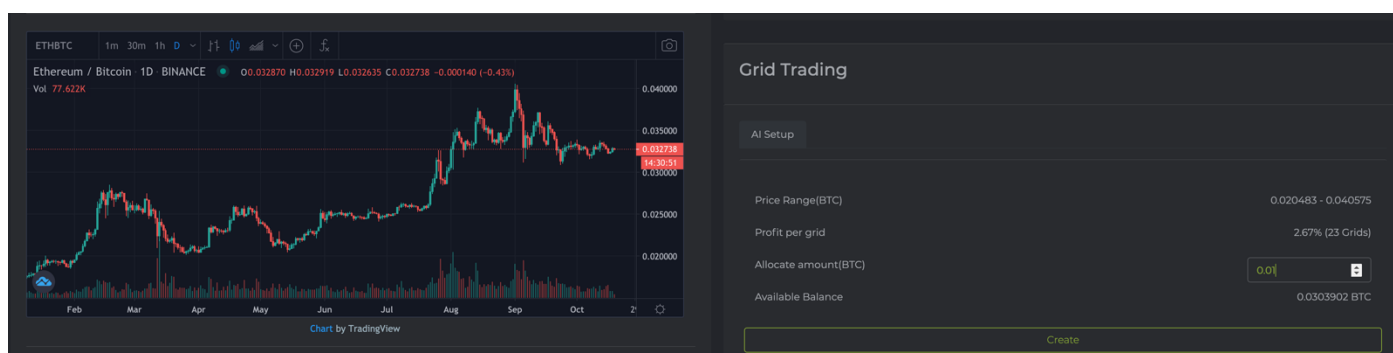
O seu Crypto Grid Bot irá trabalhar para si 24 horas/24, 7 dias/7, de acordo com os seus próprios parâmetros!

Suponhamos que você é ultraconservador e quer correr o mínimo risco possível neste mercado volátil, por isso escolherá a "**Estratégia 6M**", clicando em "**Set-Up**".

Agora, confirme que está na Exchange correta (de base Binance), caso contrário mude em "**Exchange**". Escolha o par em que quer que o seu Bot trabalhe (aqui como exemplo ETH/BTC) e depois confirme que está bem em **Strategy [6M]** e que o seu **Actual Balance** está correto (este é o montante que tem para atribuir aos seus Grid Bots).

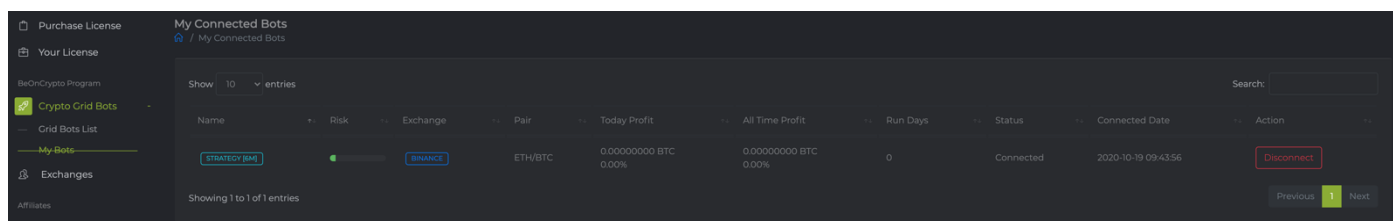


O seu Crypto Grid Bot na versão "**AI Setup**" procurará automaticamente o ponto mais baixo e o mais alto do canal de acordo com o preço da sua moeda (aqui como exemplo: 0,020483 - 0,040575). Na versão **AI Setup**, também colocará automaticamente o número de Grids (linhas) com um lucro pré-definido por Grid. Tudo o que tem de fazer é escrever o montante que pretende atribuir à seu trade, o mínimo sendo de 0.01Btc (recomendado 0.02Btc). Clique em "**Criar**".



Agora pode confirmar que o seu bot está ligado, indo à secção "**My Bots**".

Em qualquer altura pode desligar o seu bot clicando em "**Disconnect**". Desta forma, continuará a funcionar e fechará todas as encomendas actuais sem abrir novas encomendas!



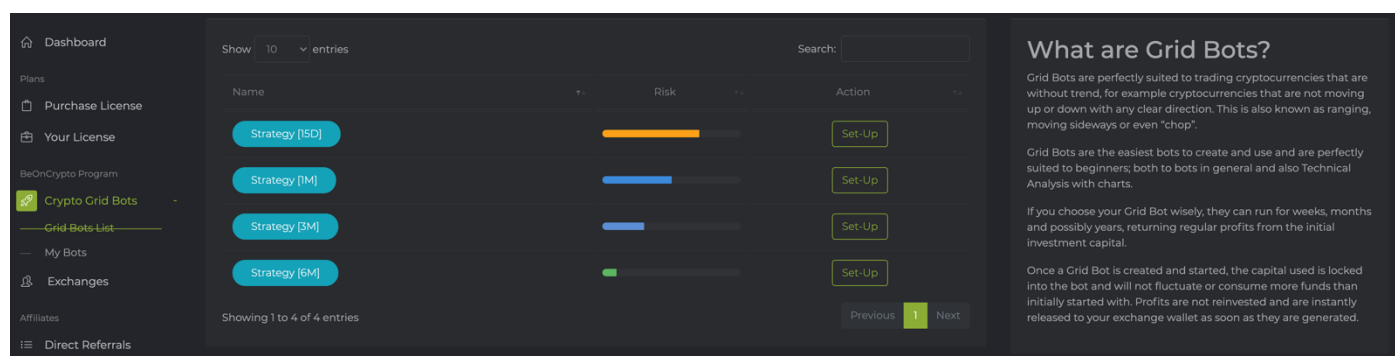
RECOMENDAÇÃO :
É importante diversificar a sua carteira de trading tanto quanto possível!
Não aposte todo o seu capital numa única moeda!
Não aposte dinheiro que pode precisar urgentemente!

Antes de lanzar su primer Crypto GRID Bot, asegúrese de que ha completado correctamente la información de la API key en la sección "**Exchanges**".

Vea el tutorial aquí: <https://beontrade.com/uploads/marketing/1602866741882.pdf>

A título informativo, puede empezar con un solo exchange, no es necesario instalarlos todos para empezar. Sólo asegúrate de tener el capital necesario en tu exchange para empezar al menos 1 Crypto GRID Bot (te recuerdo el mínimo es de 0.01 BTC por Crypto GRID Bot).

Empecemos por elegir nuestro Crypto GRID Bot haciendo clic en "**Grid Bots List**".



Tenemos la opción (hasta ahora) entre 4 Crypto Grid Bots trabajando en 4 estrategias diferentes.

Crypto Grid Bot Strategy [15D] :

Esta estrategia funciona en un plazo muy corto de 15 días. Recomendamos dejarlo abierto sólo unos días y nunca más de una semana. Riesgo 7/10.

Crypto Grid Bot Strategy [1M] :

Esta estrategia funciona en un corto período de un mes. Recomendamos dejarlo abierto sólo de 2 a 3 semanas y nunca más de un mes. Riesgo 5/10.

Crypto Grid Bot Strategy [3M] :

Esta estrategia funciona en un período promedio de 3 meses. Recomendamos que lo mantenga abierto por un mínimo de 3 meses. Riesgo 3/10.

Crypto Grid Bot Strategy [6M] :

Esta estrategia tiene una duración de 6 meses. Recomendamos mantenerlo abierto por un mínimo de 6 meses. Riesgo 1/10.

NOTA:

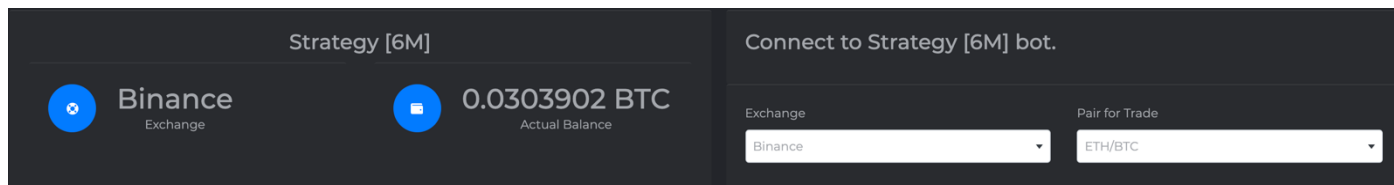
¡Es importante entender el riesgo de cada estrategia!

¡Tu Crypto Grid Bot es 100% personal y sólo tú tienes control sobre él!

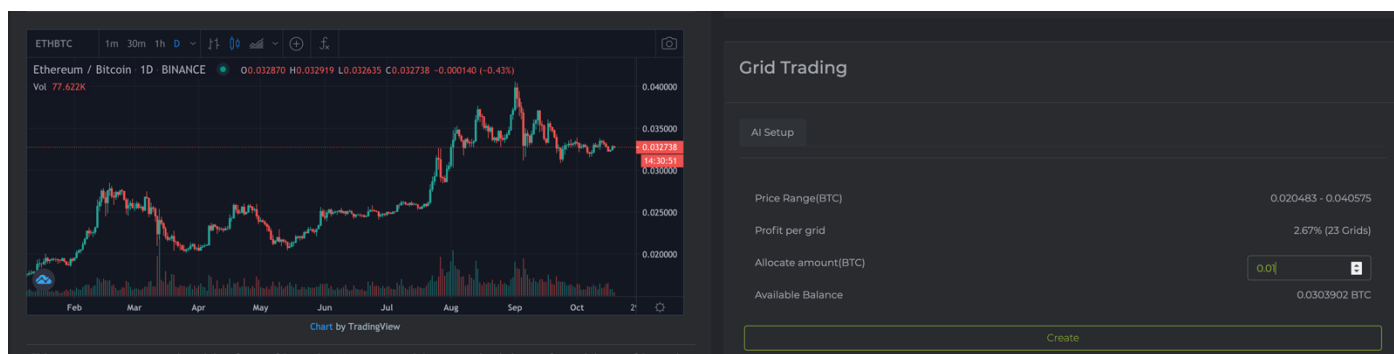
Su Crypto Grid Bot trabajará para usted 24 horas al día, 7 días a la semana de acuerdo a sus propios parámetros.

Supongamos que eres ultra conservador y quieres arriesgarte lo menos posible en este mercado muy volátil, así que elegirás la "**Strategy 6M**" haciendo clic en "**Set-Up**".

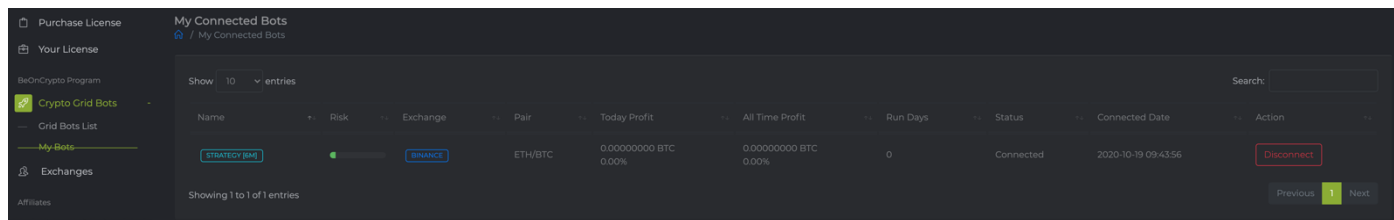
Ahora, confirme que está en el exchange correcto (por defecto Binance), de lo contrario cambie en "**Exchange**". Elija el par en el que quiere que su Bot trabaje (aquí como ejemplo ETH/BTC) y luego confirme que está bien en la **Strategy [6M]** y que su **Actual Balance** es correcto (esta es la cantidad que tiene para asignar a sus Grids Bots).



Tu Cripto Grid Bot en la versión "**AI Setup**" buscará automáticamente el punto más bajo y el más alto del canal de acuerdo con el precio de tu moneda (aquí como ejemplo: 0.020483 - 0.040575). En la versión **AI Setup**, también colocará automáticamente el número de Grids (líneas) con un beneficio predefinido por Grid. Todo lo que tienes que hacer es escribir la cantidad que quieres destinar a tu orden, el mínimo es 0.01Btc (recomendado 0.02Btc). Haga clic en "**Create**".



Ahora puedes confirmar que tu bot está conectado yendo a la sección "**My Bots**". En cualquier momento puedes desconectar tu bot haciendo clic en "**Disconnect**". ¡De esta manera seguirá operando y cerrará todas las órdenes actuales sin abrir otras nuevas!



RECOMENDACIÓN:
¡Es importante diversificar su cartera de operaciones tanto como sea posible!
No apuesten todo su capital en una sola moneda!
¡No apuestes dinero que puedas necesitar urgentemente!